

Susanna

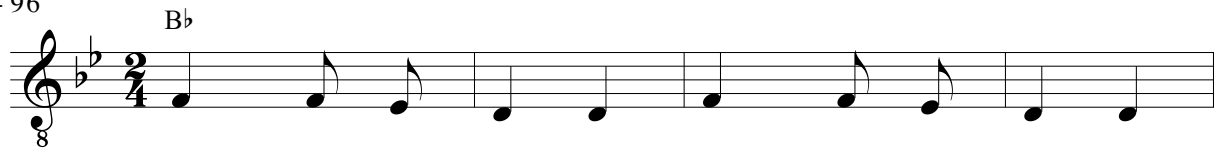
Attaque du chant pied gauche après 1.2.3.4

Tonalité : Si bémol majeur (Bb major)

Note de départ : Fa (F)

Syllabes en gras = pied gauche

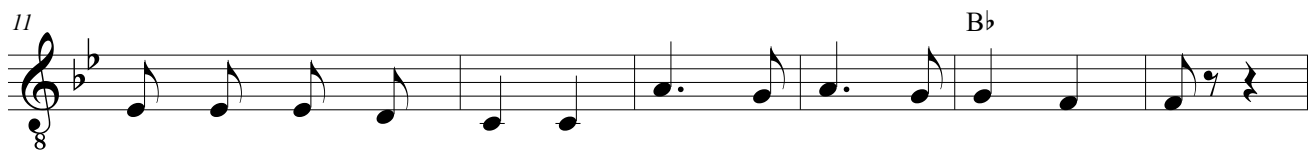
♩ = 88 - 96



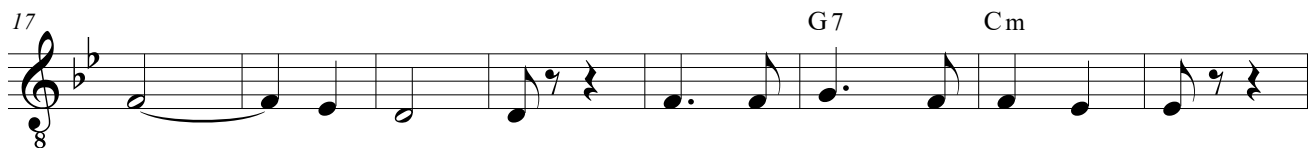
Ah ! Les ca - rot - tes. Ah ! Les ca - rot - tes
 Ah ! Les dje - **bels.** 2 Ah ! Les dje - **bels.** 2
 Ah ! Les p'tites **fem - mes.** Ah ! Les p'tites **fem - mes,**
 Ah ! Les La - **tils,** 2 Ah ! les La - **tils.** 2



Les ca - **rottes** et les na - **vets,** 2 Qui c'est qui s'les ta - **pe,**
 Les dje - **bels** et les pi - **tons,** 2 Qui c'est qui s'les ta - **pe,**
 Les p'tites **femmes** les fi - **an - cées,** 2 Qui c'est qui s'les ta - **pe,**
 Les La - **tils** de la Mon - **tée,** 2 Qui c'est qui s'les **pous-se,**



Qui c'est qui s'les ta - **pe,** C'est la com - pa - **gnie** mon - **tée.** 2
 Qui c'est qui s'les ta - **pe,** C'est la com - pa - **gnie** mon - **tée.** 2
 Qui c'est qui s'les ta - **pe,** C'est la com - pa - **gnie** mon - **tée.** 2
 Qui c'est qui s'les **pous-se,** C'est la com - pa - **gnie** mon - **tée.** 2



Oh ! (2 1) Su - **san** - **na,** 2 les ca - **rottes** et les na - **vets,** 2
 Oh ! (2 1) Su - **san** - **na,** 2 les dje - **bels** et les pi - **tons,** 2
 Oh ! (2 1) Su - **san** - **na,** 2 les fem - **mes,** les fi - **an - cées,** 2
 Oh ! (2 1) Su - **san** - **na,** 2 les La - **tils** de la Mon - **tée,** 2



Oh ! (2 1) Su - **san** - **na,** 2 com - pa - **gnie** mon - **tée.** 2 1 2
 Oh ! (2 1) Su - **san** - **na,** 2 com - pa - **gnie** mon - **tée.** 2 1 2
 Oh ! (2 1) Su - **san** - **na,** 2 com - pa - **gnie** mon - **tée.** 2 1 2
 Oh ! (2 1) Su - **san** - **na,** 2 com - pa - **gnie** mon - **tée.** 2 1 2