

# Lily Marlène

Attaque du chant pied gauche après 1.2.3.4

Tonalité : La bémol majeur

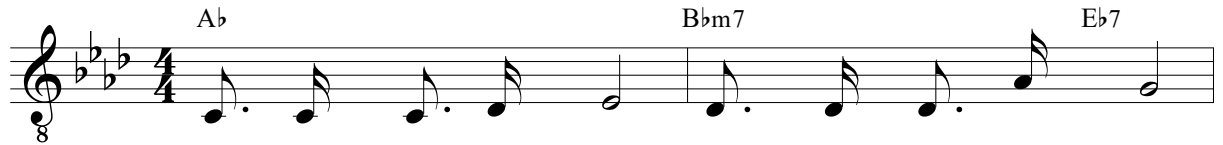
Note de départ : Do (C)

Syllabes en gras = pied gauche

Paroles : inspirées d'un poème de Hans Leip

Musique : Nobert Schultze

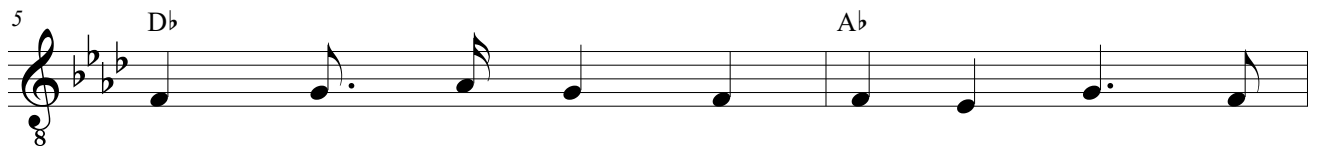
♩ = 88



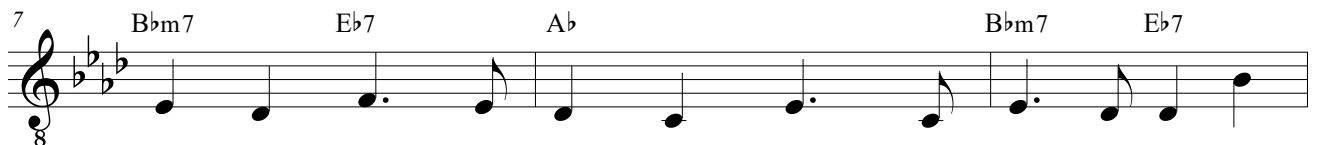
De - vant la ca - serne **quand** le jour s'en - fuit,  
 Et dans la nuit **sombre** Nos corps en - la - cés  
 Le temps pas - se **vite** Lors - que l'on est **deux !**  
 La vieil - le lan - **terne** s'al - lu - me tou - **jours**  
 Cet - te tendre his - **toire** De nos chers vingt **ans,**



La vieil - le lan - **terne** sou - **dain** s'al - lume et **luit.**  
 Ne fai - saient qu'une **ombre** lors - **que** je t'em - bras - **sais**  
**Hé - las** on se **quitte** Voi - **ci** le cou - vre - **feu..**  
 De - vant la ca - serne Lors - **que** fi - nit le **jour.**  
**Chante** en ma mé - **moire** Mal - **gré** les jours, les **ans.**



C'est dans ce **coin** - là **que** le **soir,** On  
 Nous é - chan - **gions** in - **gé - nu - ment** Joue  
 Te sou - viens - **tu** de **nos** re - **grets** Lors -  
**Mais** tout me **pa** - raît é - tran - **ger** Au -  
 Il me semble **en** - ten - **dre** ton **pas** Et



s'at - ten - **dait** rem - **plis** d'es - **poir,** Tous **deux,** Li - **ly - Mar -**  
**con - tre** **joue,** bien **des** ser - **ments,** Tous **deux,** Li - **ly - Mar -**  
**qu'il** fal - **lait** nous sé - **pa - rer ?** Dis - **moi,** Li - **ly - Mar -**  
**rais** je **donc** beau - **coup** chan - **gé,** Dis - **moi,** Li - **ly - Mar -**  
 je te serre **en - tre** mes **bras,** Li - **ly... Li - ly - Mar -**



lène, (2 1) Tous **deux** Li - **ly - Mar -** lène. (2 1) 2  
 lène, Tous **deux** Li - **ly - Mar -** lène.  
 lène, Dis - **moi,** Li - **ly - Mar -** lène.  
 lène, Dis - **moi,** Li - **ly - Mar -** lène.  
 lène, Li - **ly... Li - ly - Mar -** lène.